



社会福祉法人 仁川会  
愛保育園



入園にあたって、まずは見学にお越しください。  
園によって特色や方針が全然違いますので、当園がどのような園なのかを、ご自身の目で確認いただければと存じます。随時見学可能ですので、お気軽にお申し込みください。

見学はお電話・メールにて受け付けております。

〒313-0041  
茨城県常陸太田市稲木町3  
TEL 0294-72-2723  
FAX 0294-72-1030



- 設立** 平成 15 年 5 月
- 定員** 140 名
- 対象年齢** 生後 2 ヶ月～就学前
- 保育時間** 7:00～18:00(時間外保育:18:00～19:00)  
土曜日保育:7:30～18:00  
日曜祭日保育:8:00～17:00  
※病後児保育などは 6 ページをご参照ください。
- 休園日** 年末年始休園(12月29日～1月3日)



社会福祉法人 仁川会



富士見ヶ丘認定こども園

〒300-2417 茨城県つくばみらい市富士見ヶ丘4-14-6  
TEL.0297-44-7280 FAX.0297-44-7720



愛保育園

〒313-0041 茨城県常陸太田市稲木町3  
TEL.0294-72-2723 FAX.0294-72-1030



慈雍厚生園

〒311-4503 茨城県常陸大宮市野口1635  
TEL.0295-55-2727 FAX.0295-55-2729



つくばみらい市に新園！  
みらいの苑

〒300-2417 茨城県つくばみらい市  
富士見ヶ丘4-15-2  
TEL.0297-21-3577  
FAX.0297-21-4081



たくさんの経験  
たくさんの出会い  
たくさんの感動を



社会福祉法人 仁川会  
愛保育園

## 法人理念

# 真の愛情を持って 接します

「すべての子どもはどんな境遇にいても、平等に深い愛を受け、良い環境の中で育つべき」という信念のもと、保育園を設立しました。  
社会福祉法人仁川会は、この理念に基づき保育していきます。

## 基本理念

私たちは、関わり合う全ての人々に安心できる場所を提供し、一人ひとりが自分らしさを発揮できるよう、「真の愛情」を持って関わり続けます。

## 保育目標

健康、人間関係、環境、言葉、表現を通じて創造性・社会性を養い、豊かな人間性の育成、助長することを目標としています。



音楽指導

日本総合音楽研究より指導のご協力をいただいております。太鼓や鍵盤ハーモニカなどの楽器に触れ、楽しみながらリズム感・音感を育みます。



運動指導

外部専任講師による、体操教室を行なっています。身体のバランスコントロールはもちろん、調整力（主に、巧緻性・協応性・柔軟性・平衡性）を培います。運動が得意な子・苦手な子、それぞれの子どもに合った指導をし、気持ちに寄り添い、子どもたちが楽しめる活動にしています。



英会話

ネイティブの先生と歌を歌ったりゲームをしたりする英会話レッスンで楽しく英語に触れ、外国の方や日本語以外の言語に慣れ親しみます。英語でのコミュニケーションに興味を持つきっかけになればと考えています。



自然と触れ合う  
料理教室

畑で野菜を栽培・収穫し、楽しみながら「食」を学びます。自然を肌で感じ、感性豊かな心を育みます。料理教室の他にも、登山やバーベキューなどのイベントも実施しています。



水泳教室

専門知識を持った先生に教えてもらうことで「水」の性質を知り、「水」を大好きになってもらいたいと思っています。上手に泳ぐことが目的ではなく「できなかったことができるようになった喜び」「苦手だけど頑張った満足感」などを感じてもらいたいと思います。



# 1日の過ごし方

3歳児未満	登園開始	自由あそび 片付け	登園完了	朝の会 体操	組別保育	給食	午睡	めざめ	おやつ	帰りの会 降園開始	縦割り保育 自由あそび 順次降園	延長保育 おやつ	保育終了
	7:00		9:00	10:00		11:00	12:00	14:00	15:30			18:00	19:00
3歳児以上	登園開始	自由あそび 片付け	登園完了	朝の会 体操	組別保育	給食	午睡 (5歳児) 絵本・ドリル遊び・散歩	めざめ	おやつ	帰りの会 降園開始	縦割り保育 自由あそび 順次降園	延長保育 おやつ	保育終了



## 年間行事

**4月** 入園式★ お花見 異年児交流 総会★

**5月** 母の日 個別面談★ 内科検診 尿検査  
スポーツフェスティバル(3歳未満児)★

**6月** 園外保育(年中) 保育参観★ 父の日 歯科検診 虫歯予防デー

**7月** 七夕 夏祭り 宿泊保育(年長)

**8月** 視覚検診

**9月** 園外保育(年少) 登山(年長)

**10月** 芋掘り 運動会(3歳以上児)★



**11月** 七五三 尿検査 保育参観★ りんご狩り 作品展 内科検診 歯科検診

**12月** もちつき大会 クリスマス会

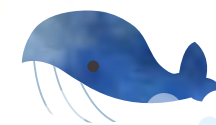
**1月** 個別面談★ マラソン大会

**2月** 節分 生活発表会★

**3月** ひなまつり会 お別れ遠足(5歳児) 卒園式★

**毎月** 身体測定 清潔検査 避難訓練(消防計画書に基づき実施) 誕生会 高齢者との交流(年5回)

※★は保護者の方に参加していただく行事です。



## 給食 おやつ

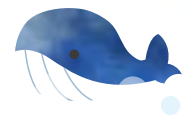
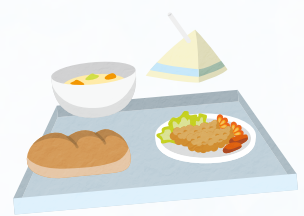
- ・完全給食です。栄養士が、子ども一人ひとりの栄養バランスを考え、作成した献立により、園内で調理した主食・副食・おやつを提供しています。
- ・食材は季節ごとの旬のものや、新鮮で安全性の高い食材（無添加・国産物など）を心がけ、薄味で素材の味を活かすようにしています。園内で子どもたちが栽培・収穫している野菜も食卓にのびります。

## 離乳食

- ・離乳食はご家庭と連携を取り、子ども一人ひとりの月齢や発達段階に合わせて個別に準備します。
- ・乳児の粉ミルクは園で準備します。メーカーのご希望をお知らせください。
- ・冷凍母乳をお持ちになりたい方、授乳においでになる方はご相談ください。

## アレルギー 除去食

- ・アレルギーをお持ちのお子さまが、安心してみんなと同じように給食が食べられるように、同じメニューでもアレルギー材料を除く、アレルギー除去食の対応を行なっています。入園にあたり、アレルギーで心配されている方はご相談ください。



## 在園児 対象

### support 1 ならし保育

乳幼児は急激な環境や生活変化に適応しにくいものです。徐々に集団生活に慣れていくよう「ならし保育」を行なっています。

### support 2 延長保育

保護者さまの勤務時間および通勤時間により、保育の延長を必要とされる方に限り、ご利用いただけます。  
\*事前申請が必要です。

### support 3 土・日、祝祭日保育

就労の都合によりご家庭で保育ができない方に限り、ご利用いただけます。  
\*事前申請が必要です。



## 未就園児 対象

### support 1 預かり保育

一時預かり保育  
保護者さまの就労、職業訓練や就学などにより、ご家庭での保育が断続的に困難となる際、当園で一時的にお子さまをお預かりいたします。

### support 2 子育て支援センター「のびのび広場」

おやつ作りや園庭での自由な遊び、季節ごとの行事などを通じての交流、お母さん教室（講演会・講習会）、育児相談を聞いて、子育てに悩む保護者さまの手助けをしています。  
なんの心配もなく、元気に走り回れる広い園庭と安全な部屋で「子どもたちの遊び場」と「保護者さま同士の交流の場」として、ご利用いただければと思います。



## 在園児 未就園児 対象

### 病後児保育

「病気は治ったけど、登園させるのはまだちょっと心配…けれど仕事が休めない」など、就労の都合によりご家庭で保育ができない場合にご利用いただけます。回復期になったけれど、まだ集団生活などに戻れないお子さま（病後児）を一時的にお預かりいたします。